

Senjoren Unlon **CDU**

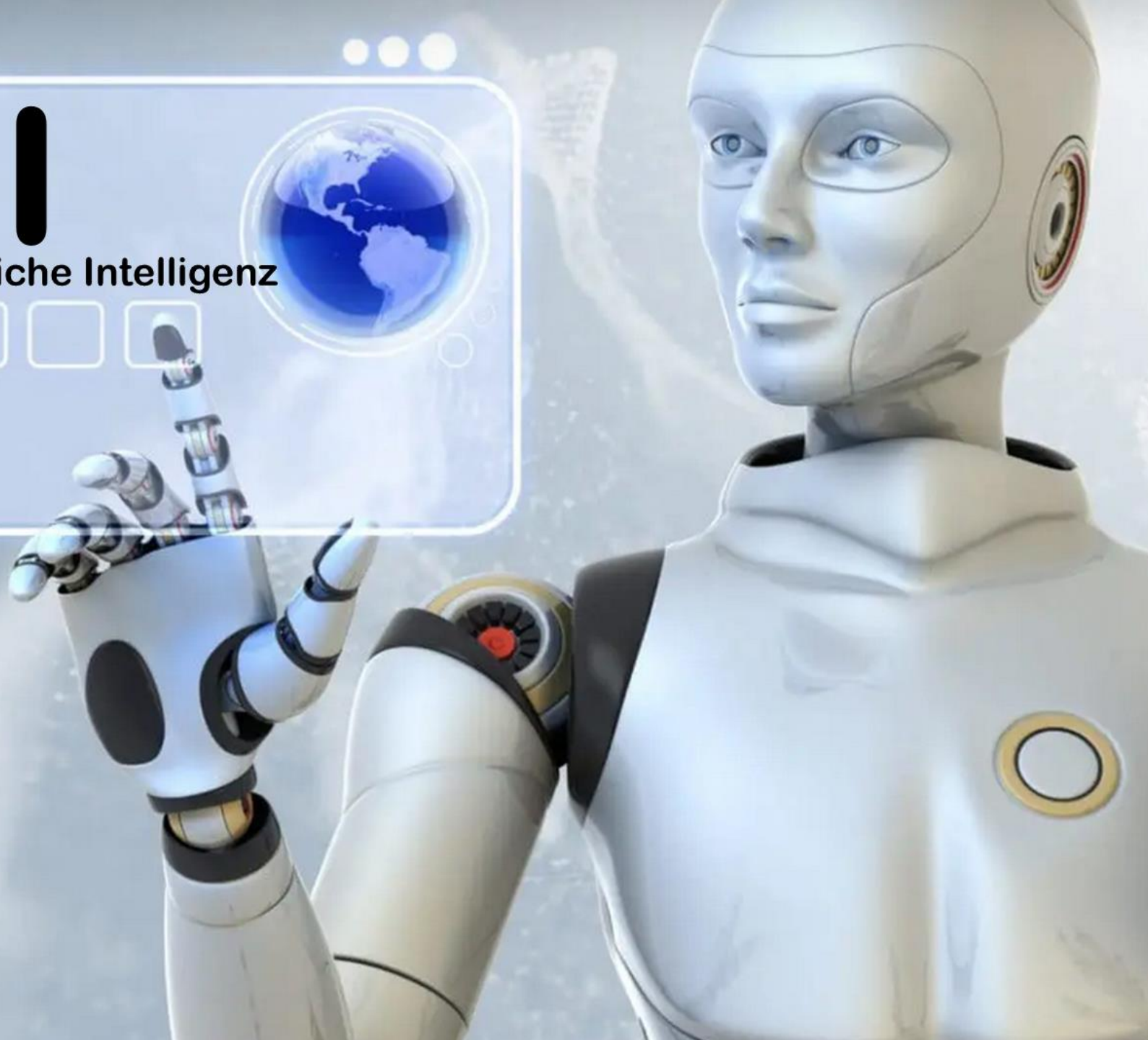
Senioren Union – Stadtverband
Meschede

Politik für die ältere Generation

präsentiert

KI

Künstliche Intelligenz



Vom Programm zur Künstlichen Intelligenz

- Programme werden erstellt um eine bestimmte Aufgabe zu lösen. Einmal programmiert ist es gemacht um einen vorher bestimmten Algorithmus abzuarbeiten.
- Künstliche Intelligenz wurde auch programmiert, jedoch um sich selbständig zu ändern, Daten zu sammeln und den eigenen Algorithmus anzupassen.

Künstliche Intelligenz (KI) hat in den letzten Jahren eine rasante Entwicklung erlebt und findet in zahlreichen Anwendungsbereichen Anwendung. Hier sind einige der wichtigsten Anwendungsbereiche von KI:

Gesundheitswesen:

Diagnose und Bildanalyse: KI-Algorithmen können medizinische Bilder analysieren und bei der Diagnose von Krankheiten unterstützen.

Personalisierte Medizin: KI kann genetische Daten analysieren, um personalisierte Behandlungspläne zu erstellen.

Finanzwesen:

Betrugserkennung: KI kann ungewöhnliche Muster in Finanztransaktionen identifizieren, um Betrug aufzudecken.

Portfolio-Management: KI wird für die Analyse von Finanzmärkten und die Optimierung von Anlageportfolios eingesetzt.

Bildung:

Adaptives Lernen: KI kann Bildungsinhalte personalisieren und an die individuellen Bedürfnisse der Lernenden anpassen.

Automatische Bewertung: KI kann automatisch Prüfungen und Aufgaben bewerten.

Automobilindustrie:

Autonome Fahrzeuge: KI wird in selbstfahrenden Autos für die Navigation, Verkehrssteuerung und Kollisionsvermeidung eingesetzt.

Fahrzeugdiagnose: KI hilft bei der Überwachung und Diagnose von Fahrzeugproblemen.

Einzelhandel:

Personalisierte Empfehlungen: KI analysiert das Kundenverhalten, um personalisierte Produktvorschläge zu machen.

Bestandsmanagement: KI optimiert Bestandsniveaus und hilft bei der Vorhersage von Verkaufstrends.

Sprachverarbeitung und Chatbots:

Natürliche Sprachverarbeitung (NLP): KI ermöglicht die Interpretation und Generierung menschenähnlicher Sprache.

Chatbots: KI-basierte Chatbots bieten Kundenservice und Unterstützung in Echtzeit.

Industrie 4.0:

Predictive Maintenance: KI kann den Zustand von Maschinen überwachen und Wartungsbedarf vorhersagen.

Produktionsoptimierung: KI optimiert Produktionsprozesse für Effizienz und Qualität.

Energie:

Smart Grids: KI wird in intelligenten Stromnetzen verwendet, um Energieflüsse zu optimieren.

Energieeffizienz: KI hilft bei der Optimierung von Energieverbrauch in Gebäuden und Industrieanlagen.

Sicherheit:

Gesichtserkennung: KI wird in Sicherheitssystemen für die Identifikation von Personen eingesetzt.

Cybersicherheit: KI unterstützt bei der Erkennung von Angriffen und der Sicherung von Netzwerken.

Landwirtschaft:

Precision Farming: KI hilft bei der Optimierung von Anbau, Bewässerung und Ernteplanung.

Krankheitsvorhersage: KI kann Krankheiten in Pflanzen frühzeitig erkennen.

Private Anwendung von KI mit ChatGPT

- ChatGPT hat ein „vortrainiertes Basiswissen“
- ChatGPT versteht die menschliche Sprache
- ChatGPT kann in ganzen Sätzen antworten und Texte verfassen
- ChatGPT kann sein Wissen selbständig erweitern

ChatGPT sagt über sich selbst:

„ ChatGPT kann nicht im traditionellen Sinne "lernen", wie es Menschen tun. Ich bin ein maschinelles Lernmodell, speziell das GPT-3-Modell von OpenAI, und ich wurde durch das Training auf großen Mengen von Textdaten entwickelt. Mein "Wissen" basiert auf den Mustern und Informationen, die während des Trainings in diesen Daten gefunden wurden.

Im Laufe des Trainingsprozesses habe ich gelernt, Muster in Sprache zu erkennen und natürlichen Text zu generieren, der auf Eingaben reagiert. Es ist wichtig zu betonen, dass mein Verständnis von Begriffen und Kontext auf den Informationen beschränkt ist, die mir bis zu meinem Wissensstichtag im Januar 2022 zur Verfügung standen.

Obwohl ich nicht im Verlauf einer Unterhaltung "lerne" oder mich auf neue Informationen aktualisiere, kann ich dennoch nützliche und informative Antworten auf eine Vielzahl von Fragen geben, basierend auf dem Wissen, das mir bis zu meinem Stichtag zur Verfügung steht.“



Anwendungen von KI im privaten Bereich:

- Erstellen von Einladungen und Berichten verschiedenster Art (ChatGPT)
- Erstellen von Grafiken nach Anweisung oder Verändern von bestehenden Fotos (Playground AI)
- Erstellen von Videos (Soro AI)
- Erstellen von Erklärvideos (Wondershare)

Anmelden bei: <https://chat.openai.com>

ChatGPT 3.5 ▾



Wie kann ich Ihnen heute helfen?

Schreiben Sie eine E-Mail

um einen Kostenvoranschlag von ...

Erkläre diesen Code:

"cat config.yaml | awk NF"

Namen brainstormen

Für eine orangefarbene Katze, die...

Vergleichen Sie Geschäftsstrateg...

für den Übergang von Budget zu ...

Nachricht ChatGPT...



ChatGPT kann Fehler machen. Überprüfen Sie wichtige Informationen.

Kommunizieren mit ChatGPT:

ChatGPT 3.5 ▾



Du

Was weist Du über die Senioren-Union Meschede



ChatGPT

Die Senioren-Union Meschede ist wahrscheinlich eine lokale Organisation innerhalb der Senioren-Union Deutschlands. Die Senioren-Union ist ein Teil der CDU und setzt sich speziell für die Anliegen und Interessen älterer Menschen ein. Es ist anzunehmen, dass die Senioren-Union Meschede ähnliche Ziele verfolgt, wie zum Beispiel die Förderung des gesellschaftlichen Engagements älterer Menschen, die Vertretung ihrer Interessen in der Politik und die Organisation von Veranstaltungen und Aktivitäten für Senioren in Meschede und Umgebung. Es ist wahrscheinlich, dass die Senioren-Union Meschede eine lokale Führung hat und eng mit der CDU in Meschede verbunden ist.



Nachricht ChatGPT...



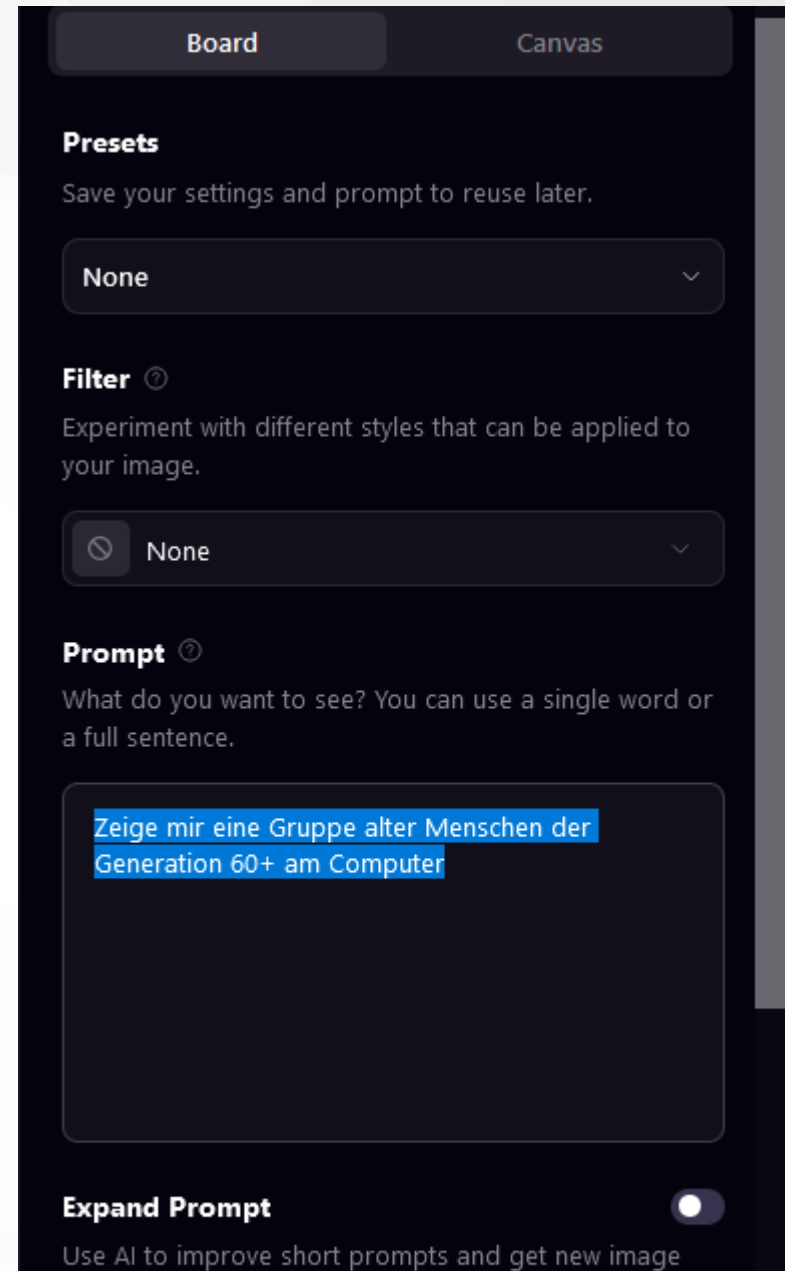
ChatGPT kann Fehler machen. Überprüfen Sie wichtige Informationen.

Erzeugen von Bildern mit Playground AI



Anmelden bei: <https://playground.com/>

- Einrichten eines Benutzerkontos
- Erzeugen eines Bildes



Aufgabe: „Zeige mir eine Gruppe alter Menschen, der Generation 60+ am Computer“









